

VIDEX®

LED CEILING LIGHT

With motion sensor

USER MANUAL

Посібник користувача Návod na obsluhu Упътване Lietotāja rokasgrāmata
 Instrukcja obsługi Felhasználói útmutató Εγχειρίδιο χρήστη Kasutusjuhend
 Uživatelský manuál Manualul utilizatorului Вартотојо инструкција

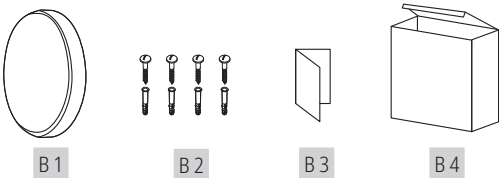


[P] TECHNICAL PARAMETERS

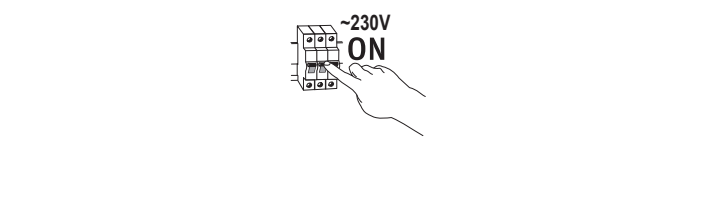
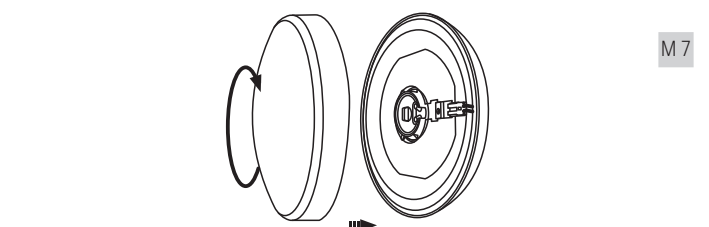
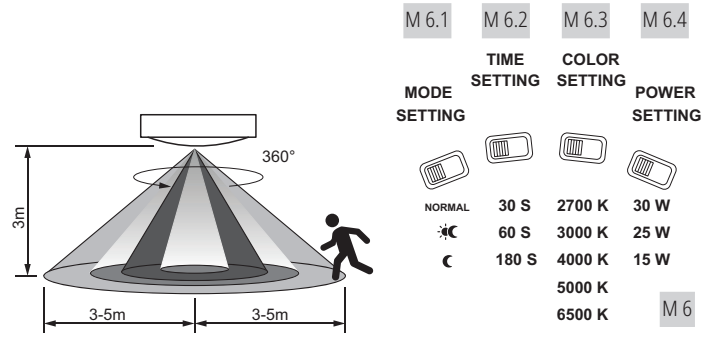
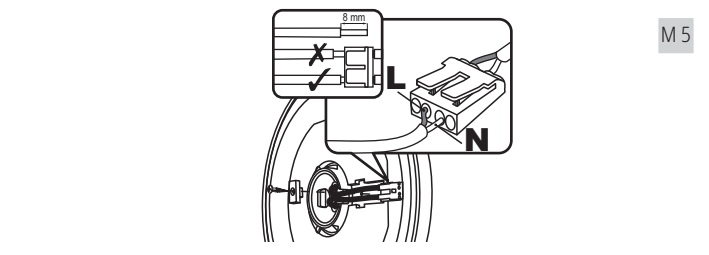
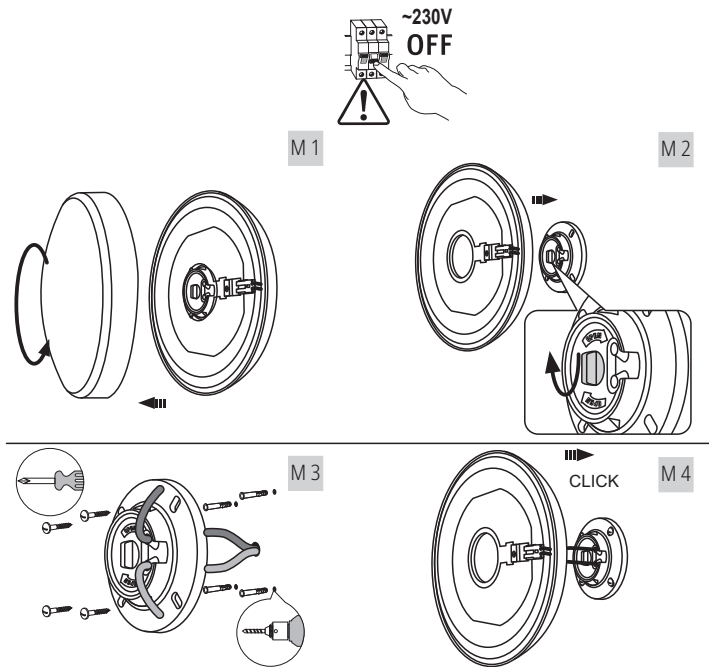
INDEX	P 1	P 2	P 3	P 4	P 5	P 6
		Pow [W]	+6x optimal brightness	[lm]	EiA	max
VL-CLR-300-2	AC175-265V 50/60Hz	30W max	2700K 3000K 4000K 5000K 6500K	3200Lm (max)	F	150mA

P 7 COS φ 1 ≥ 0.9	P 8 0.88 Kg	P 9 Ø330x70 mm	P 10 Not Dimmable	P 11 CRI Ra ≥ 80	P 12 120°
P 13 25 000 h	P 14 IP44	P 15 ON OFF	P 16 No Flicker	P 17 IK 07	P 18 <1 sec.
P 20 F	P 21 0,5 m	P 22 P 200	P 23	P 24	P 25 t °C -20°~+40°

[B] THE BOX CONTENTS



[M] MOUNTING



EN - ENGLISH
 LED ceiling light with microwave motion sensor
 Thank you for choosing Videx product! Please read this user manual before use.
PRODUCT PURPOSE AND APPLICATION
 The product intended for use in households and other similar general-purpose applications.
[P] TECHNICAL PARAMETERS
 P1. Rated voltage and frequency; P2. Rated power; P3. Correlated color temperature; P4. Rated useful luminous flux, measured in a sphere 360°; P5. Energy efficiency class, according to Commission Delegated Regulation (EU) 2019/2015; P6. Rated input current; P7. Rated displacement factor; P8. Product weight; P9. Product dimensions; P10. The product is not compatible with light dimmers; P11. Color rendering index; P12. Beam angle; P13. Rated lifetime L70B50; P14. Class of protection against dust and moisture. Provides protection against solid foreign objects 1.0 mm in diameter and larger, and protection against splashing water; P15. Number of power-on cycles before failure; P16. The lamp operates without any noticeable flicker; P17. Class of protection against mechanical impact; P18. Warm-up time to 100% of full luminous flux; P19. Product has no mercury contents; P20. The product can be installed and used on non-flammable surfaces; P21. Minimum distance from luminaire or light source to illuminated objects; P22. Class of protection against electric shock II - protection against electric shock is provided not only by basic insulation, but also by double or reinforced insulation; P23. Suitable for indoor use only; P24. A damaged light diffuser, screen or protective cover must be replaced immediately; P25. Operating temperature range; Product materials: ABS plastic, polycarbonate; Production date and batch number indicated on the product and its individual packaging.
[B] THE BOX CONTENTS
 B1. Led ceiling light; B2. Mounting dowels with screws; B3. User manual; B4. Packaging.
[M] MOUNTING
 Technical changes reserved. Installation must be performed by a specialist with appropriate qualifications. All work must be carried out with the power supply disconnected. Complete the installation according to the provided diagram. Wiring should be connected via the built-in terminal block. The product supports group through-wiring (total load not exceeding 1000 W with a wire cross-section of 1.5 mm²). To avoid mutual interference without any noticeable flicker; P17. Class of protection against mechanical impact; P18. Warm-up time to 100% of full luminous flux; P19. Product has no mercury contents; P20. The product can be installed and used on non-flammable surfaces; P21. Minimum distance from luminaire or light source to illuminated objects; P22. Class of protection against electric shock II - protection against electric shock is provided not only by basic insulation, but also by double or reinforced insulation; P23. Suitable for indoor use only; P24. A damaged light diffuser, screen or protective cover must be replaced immediately; P25. Operating temperature range; Product materials: ABS plastic, polycarbonate; Production date and batch number indicated on the product and its individual packaging.

M6. Setting Levers
 M6.1. Mode Setting Lever:
 - Normal mode: Lamp operates continuously; on/off controlled by the central switch;
 - All-day radar sensor mode: Lamp turns on when motion is detected (day or night) and turns off after the selected delay time;
 - Night radar sensor mode: Lamp turns on when motion is detected only at night (<30 lx) and turns off after the selected delay time.
 M6.2. Post-Induction delay time Setting Lever:
 - Turns off after 30 s if no further motion is detected;
 - Turns off after 60 s if no further motion is detected;
 - Turns off after 180 s if no further motion is detected.
 M6.3. Color Temperature Setting Lever:
 - 2700 K (warm white); - 3000 K (warm white);
 - 4000 K (neutral white); - 5000 K (neutral white);
 - 6500 K (cold white).
 M6.4. Power Setting Lever:
 - 30 W;
 - 25 W;
 - 15 W.
FUNCTIONAL CHARACTERISTICS
 The product is suitable for indoor use only.
MAINTENANCE AND SAFETY INSTRUCTIONS
 Any maintenance works should be provided with the power supply turned off, and the product should be cooled down and dry. Clean only with soft and dry cloths.
 - Do not touch the product; ensure free air access. The product can heat up to high temperatures. ATTENTION! Do not look directly at the LED beam. The product may only be supplied with rated voltage or voltage within the given range. It is forbidden to use the product with damaged light diffuser, screen, protective cover, and wiring or connection points. The product cannot be used in adverse conditions, e.g. dust, water, moisture, vibration, explosive atmosphere, fumes or chemical fumes, etc. The product is equipped with a non-replaceable light source of LED type. When the light source reaches the end of its service life, the entire product must be replaced. Do not attempt to repair or disassemble the faulty product yourself, as this may void the warranty. Dispose of used or damaged products in accordance with applicable regulations. Failure to follow these instructions may result in, e.g. fire, burns, electrical shock, physical injury, and other material and non-material damage. The producer shall not be held liable for a damage resulting from failure to follow these instructions. The producer retains the right to change the user manual and implement technical updates without prior notice. The updated version of the user manual is available for download at www.videx.ua and www.videx.com.pl.
STORAGE AND TRANSPORTATION
 Before delivery to the direct point of sale, the product must be stored in the manufacturer's packaging at a temperature from -20°C to +40°C, in a dry room and without exposure to direct sunlight. Transportation can be carried out by land, sea, air transport in the manufacturer's transport packaging.
WARRANTY
 The warranty period for the product is indicated on the individual packaging and begins from the date of sale. During the warranty period, a faulty product can be exchanged or returned with proof of purchase and all components and accessories preserved. The following does not apply with the scope of limited warranty: Misuse the product and cause the products components damage; Unauthorized disassemble or the presence of deep mechanical damage to the product; Damage due to force majeure.
UA - УКРАЇНСЬКА
 Світлоподільний стельовий світильник з мікрохвильовим датчиком руху
 Дякуємо, що обрали продукт Videx! Будь ласка, прочитайте цей посібник користувача перед користуванням.
PRIZNACENIA TA ZASTOSUVANIA VIROBU
 Produkt przeznaczony dla wykorzystania w pobliżu i innych podobnych sferach ogólnego przeznaczenia.
[P] TECHNICNI PARAMETRI
 P1. Nominalna napruga ta frekvencija; P2. Nominalna potuznost; P3. Korelovanja boja temperatura; P4. Nominalni korisni svetlosni tok, izmeren u sferi 360°; P5. Klas energoefektivnosti; P6. Nominalni vhodni strum; P7. Nominalni vhodni koeficijent potuznosti; P8. Vaga proizvoda; P9. Dimenzije proizvoda; P10. Virob ne sumisni sa svetloregulatorima; P11. Indeks koloroperehdaja; P12. Kut vromirenija; P13. Nominalni termin sluzbi L70B50; P14. Klas zaxistu vid pilu ta vologu. Zabezecjuje zaxist vid tvrdih stranonih predmeta diametrom 1,0 mm i bolise, a takoz zaxist vid brzoj vodi; P15. Kolicnost ciklova umiromenja do prederasnoj vidovni; P16. Svetlosni rad bez vidljivog treptanja; P17. Klas zaxistu vid mehanicnih udarova; P18. Vreme zagrijavanja na 100% punog svetlosnog toka; P19. Virob ne sadrzi nikakve materije; P20. Virob moza ustanovavati ta koristovati na normalno zamisljenim poverhama; P21. Minimalna vudstanj vid svetilnika abo dzerela sveta do osvetljenih objekata; P22. Klas zaxistu vid udaranja elektricnim strujom II - zaxist vid udaranja elektricnim strujom zabezecuje se ne liše osnovno izolacijom, ale i podvoino od elekcionog izolacijom; P23. Podrodit liše za koristavanja u primiceni; P24. Poskozdenij rozsvotac sveta, ekran abo zaxista kriška povini biti neagajno zamjeniti; P25. Dizajn radnih materijala; Materijali vira: ABS-plastik, polikarbonat; Data proizvodstva ta nomer partii vkazani na viraobi ta logo individualnij upakovci. Termin pridonosti neobezbezeni, Tip krivno sveta: D (konusna); Virob vidpodaje vrazmazu DSTU EN IEC 55015:2021, DSTU EN IEC 61000-3-2:2019, DSTU EN 61000-3-3:2017, DSTU EN 61547:2016, DSTU EN IEC 60598-1:2022, DSTU EN 50581:2014, DSTU EN 62321:2014.
 * Vidovoino do Tehnicnog rezalmenitu energeticono maruvanja dzerel sveta, zatverzhenono ukazom Ministertva Rozvitku Gromad, Teritorij ta Infrostrokturi Ukraini vid 23 jutogo 2024 roku № 172.

[B] VMIST KOROBKI
 B1. Svitlopodilnij stel'ovij svetil'nik; B2. Montazhni dubel'i z gvitami; B3. Instrukcija z eksploatacija; B4. Upakovka.
[M] MONTAZH
 Tehnicni zmieni zaxiszeni. Montazh mae виконувати спеціаліст з відповідною кваліфікацією. Усі роботи повинні виконуватися при відключеному живленні. Виконайте монтаж відповідно до наведеної схеми. Підключення проводки слід виконувати через вбудований клемну колоду. Виріб підтримує групове накріплення підключення (загальне навантаження не перевищує 1000 Вт з перпендикулярним перерізом дроту 1,5 мм²). Щоб уникнути взаємних перешкод від мікрохвильових датчиків руху, мінімальна відстань між лампами має становити 3 метри. Для забезпечення належного захисту IP діаметр кабелю живлення повинен щільно відповідати утильованому люверсу. Перед встановленням перевірте наявність механічних ушкоджень та електричного контакту. Виріб можна використовувати лише в електричній мережі, яка відповідає вимогам до енергії та якості, встановленим законодавством.
 M6. Вагелі налаштування
 M6.1. Вагелі налаштування режиму:
 - Звичайний режим: Світильник працює безперервно; увімкнення/вимкнення контролюється центральним вимикачем;
 - Режим щодобового радарного датчика: Світильник вмикається при виявленні руху (день чи ніч) та вмикається після вибраного часу затримки;
 - Режим нічного радару: Світильник вмикається лише вночі, коли виявляється рух (<30 лк), і вмикається після вибраного часу затримки.
 M6.2. Вагелі налаштування часу затримки після індуції:
 - Вмикається через 30 с, якщо подальшого руху не виявляється;
 - Вмикається через 60 с, якщо подальшого руху не виявляється;
 - Вмикається через 180 с, якщо подальшого руху не виявляється.
 M6.3. Вагелі налаштування колірної температури:
 - 2700 K (тепла біла);
 - 3000 K (тепла біла);
 - 4000 K (нейтральній білий);
 - 5000 K (нейтральній білий);
 - 6500 K (холодній білий).
 M6.4. Вагелі налаштування потужності:
 - 30 Вт;
 - 25 Вт;
 - 15 Вт.
ФУНКЦІОНАЛЬНІ ХАРАКТЕРИСТИКИ
 Виріб підходить для використання лише у приміщенні.
ІНСТРУКЦІЯ З ТЕХНІЧНОГО ОБСЛУГОВУВАННЯ ТА БЕЗПЕКИ
 Будь-які роботи з технічного обслуговування слід проводити при вимкненому живленні, а виріб має бути охолодженим та сухим. Чистіть бачок тільки м'якою тканиною і м'якою щіткою або абразивні засоби для чищення. Не накривайте виріб; забезпечте вільний доступ повітря. Виріб може нагріватися до високих температур. УВАГА! Не дивіться безпосередньо на світлодіодний промінь. Виріб може жити лише з номінальною напругою або напругою в межах зазначеного діапазону. Забороняється використовувати виріб з пошкодженим розсіювачем світла, екраном, захисною кришкою, проводкою чи точками підключення. Виріб не можна використовувати в несприятливих умовах, наприклад, у пилу, воді, вологості, вібрації, вибухонебезпечній атмосфері, випарі або хімічних парів тощо. Джерело світла, що міститься в цьому світильнику, є незамінним. Увесь світильник має бути замінено за досягнення джерелом світла кінця його строку служби. Не намагайтеся самостійно ремонтувати або розбирати несправний виріб, оскільки це може призвести до анілювання гарантії. Використайте викориані до цього виробу відомості щодо чинних норм. Недотримання цих інструкцій може призвести, наприклад, до пожежі, опіків, удара електричним струмом, фізичних травм та інших матеріальних та нематеріальних збитків. Виробник не несе відповідальності за будь-які збитки, що виникли внаслідок недотримання цих інструкцій. Виробник залишає за собою право змінювати інструкцію користувача та впроваджувати технічні оновлення без попереднього повідомлення. Оновлену версію інструкції користувача можна завантажити на сайтах www.videx.ua та www.videx.com.pl.

ZBEPICZENIA I TRANSPORTOWANIE
 Do dostawy do miejsca bezpośredniego sprzedaży produkt należy zebrać w opakowaniu producenta przy temperaturze od -20°C do +40°C, w suchym pomieszczeniu i zabezpieczony przed promieniami słonecznymi. Transportowania może здійсniwaciaz naziemnym, morskim, powietrznym transportem w transportnym opakowaniu producenta.
ГАРАНТІЯ
 Гарантійний термін на продукт зазначено на індивідуальній упаківці та починається з дати продажу. Протягом гарантійного терміну несправний продукт можна обміняти або повернути за наявності підтвердження покупки та збереження всіх компонентів та аксесуарів. Наступного видачу пошкодження на об'єкті гарантія не поширюється на окремі компоненти. Не санкціоноване розбирання або наявність глибоких механічних пошкоджень виробу; Пошкодження внаслідок форс-мажорних обставин.
PL - POLSKI
 Lampa sufitowa LED z mikrofalowym czujnikiem ruchu
 Dziękujemy za wybór produktu Videx! Przed użyciem prosimy o zapoznanie się z niniejszą instrukcją obsługi.
PRZEZNACZENIE I ZASTOSOWANIE PRODUKTU
 Produkt przeznaczony do użycia domowego i innych podobnych zastosowań ogólnego przeznaczenia.
[P] PARAMETRY TECHNICZNE
 P1. Napięcie i częstotliwość zasilania; P2. Moc znamionowa; P3. Skorelowana temperatura barwowa; P4. Znamionowy użyteczny strumień świetlny, mierzony w sferze 360°; P5. Klasa efektywności energetycznej zgodnie z Rozporządzeniem Delegowanym Komisji (UE) 2019/2015; P6. Znamionowy prąd wejściowy; P7. Ciężar produktu; P8. Waga produktu; P9. Wymiary produktu; P10. Produkt nie jest kompatybilny ze ściemniaczami; P11. Wskaznik oddawania barwy; P12. Kat wiązki światła; P13. Znamionowa trwałość L70B50; P14. Klasa ochrony przed pyłem i wilgocią; P15. Oświetlenie działa bez zauważalnego migotania; P17. Klasa ochrony przed udziaieniami mechanicznymi; P18. Czas nagrzewania do 100% pełnego strumienia światelnego; P19. Produkt nie zawiera rtęci; P20. Produkt może być instalowany i użytkowany na powierzchniach normalnie palnych; P21. Minimalna odległość odprawy oświetleniowej od źródła światła od oświetlanych obiektów; P22. Klasa ochrony przed porażeniem prądem elektrycznym II - ochrona przed porażeniem prądem elektrycznym zapewnia nie tylko izolacja podstawowa, ale również izolacja podwójna; P23. Nadaje się wyłącznie do użycia wewnątrz pomieszczeń; P24. Uszkodzony klosz, osłona lub osłona należy natychmiast wymienić; P25. Zakres temperatur pracy; Materiały: tworzywo ABS, poliwęglan; Data produkcji i numer partii podane na produkcie i jego opakowaniu jednostkowym.
[B] ZAWARTOŚĆ OPAKOWANIA
 B1. Oświetlenie sufitowe LED; B2. Kołki montażowe z wkrętami; B3. Instrukcja obsługi; B4. Opakowanie.
[M] MONTAŻ
 Zmiany techniczne zastrzeżone. Montaż musi być przeprowadzony przez specjalistę z odpowiednimi kwalifikacjami. Wszelkie prace należy wykonywać przy odłączonym zasilaniu. Montaż należy wykonać zgodnie z załączonym schematem. Podłączenie przewodów należy wykonać za pomocą wbudowanej kostki zaciskowej. Produkt obsługuje grupowe okablowanie przelotowe (obciążenie całkowite nieprzekraczające 1000 W przy przekroju przewodu 1,5 mm²). Aby uniknąć wzajemnego zakłócenia mikrofalowych czujników ruchu, minimalna odległość między lampami musi wynosić 3 metry. Aby zapewnić odpowiednią stopień ochrony IP, średnica przewodu zasilającego musi ściśle przylegać do przepustów uszczelniających. Przed pierwszym użyciem należy sprawdzić poprawność mocowania mechanicznego i połączeń elektrycznych. Produkt może być używany wyłącznie w sieci elektrycznej spełniającej wymagania energetyczne i jakościowe określone przepisami prawa.
 M6. Dźwignie regulacyjne
 M6.1. Dźwignia regulacyjna trybu pracy;
 - Tryb normalny: lampa pracuje w sposób ciągły; włączanie/wyłączanie sterowane centralnym przełącznikiem;
 - Całodobowy tryb czujnika radarowego: Lampa włącza się po wykryciu ruchu (w dzień lub w nocy) i wyłącza się po wybranym czasie opóźnienia;
 - Nocny tryb czujnika radarowego: Lampa włącza się po wykryciu ruchu tylko w nocy (<30 lx) i wyłącza się po wybranym czasie opóźnienia.
 M6.2. Dźwignia ustawienia czasu opóźnienia po indukcji;
 - Włącza się po 30 s, jeśli nie zostanie wykryty żaden ruch;
 - Włącza się po 60 s, jeśli nie zostanie wykryty żaden ruch;
 - Włącza się po 180 s, jeśli nie zostanie wykryty żaden ruch.
 M6.3. Dźwignia ustawienia temperatury barwowej:
 - 2700 K (ciepła biel);
 - 3000 K (ciepła biel);
 - 4000 K (neutralna biel);

- 5000 K (neutralna biel);
 - 6500 K (zimna biel).
 M6.4. Dźwignia ustawienia mocy:
 - 30 W;
 - 25 W;
 - 15 W.
CECHY FUNKCJONALNE
 Produkt nadaje się do użycia zarówno wewnątrz, jak i na zewnątrz.
INSTRUKCJA KONSERWACJI I BEZPIECZYSTWA
 Wszelkie prace konserwacyjne należy wykonywać przy wyłączonym zasilaniu, a produkt powinien być schłodzony i suchy. Czyścić wyłącznie miękkimi i suchymi ściereczkami. Nie używać chemikaliów ani ściernych środków czyszczących. Nie przykrywać produktu; zapewnić swobodny dostęp powietrza. Produkt może nagrzać się do wysokich temperatur. UWAŻA! Nie patrz bezpośrednio na wiązkę LED. Produkt może być zasilany wyłącznie napięciem znamionowym lub napięciem z podanego zakresu. Zabrania się użytkowania produktu z uszkodzonym źródłem światła, ekranem, osłoną ochronną oraz okablowaniem lub punktami połączeń. Produkt nie może być używany w niesprzyjających warunkach, np. w obecności kurzu, wody, wilgoci, wibracji, atmosfery wybuchowej, oparów lub oparów chemicznych itp. Produkt jest wyposażony w niewymienne źródło światła typu LED. Po osiągnięciu końca żywotności źródła światła należy wymienić cały produkt. Nie należy podejmować prób samodzielnej naprawy ani demontażu uszkodzonego produktu, ponieważ może to spowodować utratę gwarancji. Użytkować uszkodzone produkty należy wyłącznie zgodnie z obowiązującymi przepisami. Nieprzestrzeganie niniejszych instrukcji może spowodować m.in. pożar, oparzenia, porażenie prądem elektrycznym, obrażenia ciała oraz inne szkody materialne i niematerialne. Producent nie ponosi odpowiedzialności za szkody powstałe w wyniku nieprzestrzegania niniejszych instrukcji. Producent zastrzega sobie prawo do zmiany instrukcji obsługi i wprowadzania aktualizacji technicznych bez uprzedniego powiadomienia. Aktualną wersję instrukcji obsługi można pobrać ze stron www.videx.ua i www.videx.com.pl.
PRZECIWOŻYWIENIE I TRANSPORT
 Przed dostawą do bezpośredniego punktu sprzedaży produkt należy przechowywać w opakowaniu producenta w temperaturze od -20°C do +40°C, w suchym pomieszczeniu, z dala od bezpośredniego światła słonecznego. Transport może odbywać się drogą lądową, morską i lotniczą w opakowaniu transportowym producenta.
GWARANCJA
 Okres gwarancji na produkt podany jest na opakowaniu jednostkowym i rozpoczyna się od daty sprzedaży. W okresie gwarancji wadliwy produkt można wymienić lub zwrócić z dowodem zakupu, zachowując wszystkie części i akcesoria. Ponadto przypadki nie są objęte zakresem ograniczonej gwarancji; niewłaściwe użycie produktu powodujące uszkodzenie jego części; nieautoryzowany demontaż lub występowanie poważnych uszkodzeń mechanicznych produktu; uszkodzenia powstałe w wyniku siły wyższej.
CZ - ČESKY
 LED stropní svítidlo s mikrovlnným pohybovým senzorem
 Děkujeme, že jste si vybrali produkt Videx! Před použitím si prosím přečtete tuto uživatelskou příručku.
ÚČEL A POUŽITÍ VÝROBKU
 Produkt je určen pro použití v domácnostech a jiných podobných univerzálních aplikacích.
[P] TECHNICKÉ PARAMETRY
 P1. Jmenovitá napětí a frekvence; P2. Jmenovitý výkon; P3. Korelovaná teplota chromatičnosti; P4. Jmenovitý užitečný světelný tok, měřený v kouli 360°; P5. Třída energetické účinnosti dle nařízení Komise v přenesené pravomoci (EU) 2019/2015; P6. Jmenovitý vstupní proud; P7. Jmenovitý číselný posunutí; P8. Hmotnost výrobku; P9. Rozměry výrobku; P10. Výrobek není kompatibilní se stmívači světla; P11. Index podání barvy; P12. Úhel vyzařování; P13. Jmenovitá životnost L70B50; P14. Třída ochrany proti prachu a vlhkosti. Poskytuje ochranu před pevnými cizími předměty o průměru 1,0 mm a většími a ochranu před sřikající vodou; P15. Počet cyklů zapnutí před poruchou; P16. Světlo pracuje bez zřetelného blikání; P17. Třída ochrany proti mechanickému nárazu; P18. Doba zahřívání na 100 % plného světelného toku; P19. Výrobek neobsahuje rtuť; P20. Výrobek lze instalovat a používat na normálně hořlavých povrchích; P21. Minimální vzdálenost od světla nebo zdroje světla k osvětleným objektům; P22. Třída ochrany před úrazem elektrickým proudem II - ochrana před úrazem elektrickým proudem je zajištěna nejen základní izolací, ale také dvojitou nebo zesílenou izolací; P23. Vhodné pouze pro použití v interiéru; P24. Poškozený difúzor světla, stínidlo nebo ochranný kryt musí být okamžitě vyměněn; P25. Rozsah provozních teplot; Materiály výrobku: ABS plast, polycarbonat; Datum výroby a číslo šarže uvedené na výrobku a jeho individuálním obalu.
[B] OBSAH KRABICE
 B1. LED stropní svítidlo; B2. Montážní hmoždinky se šrouby; B3. Uživatelská příručka; B4. Obal.
[M] MONTÁŽ
 Technické změny vyhrazeny. Instalaci musí provést odborník s odpovídající kvalifikací. Veškeré práce musí být prováděny při odpojení napájení. Instalaci provedte podle dodaného schématu. Zapojení by mělo být provedeno pomocí vstupní svorkovnice. Výrobek podporuje skupinové zapojení (celkové zatížení nepřesahující 1000 W s průřezem vodiče 1,5 mm²). Aby se zabránilo vzájemnému rušení mikrovlnných pohybových senzorů, musí být minimální vzdálenost mezi lampami 3 metry. Pro zajištění řádného krytí IP musí průměr napájecího kabelu těsně odpovídat těsnícím průtokům. Před prvním použitím zkontrolujte správnost mechanického upevnění a elektrických připojení. Výrobek smí být používán pouze v elektrické síti, která splňuje zákonně stanovené energetické a kvalitativní požadavky.
 M6. Nastavovací páky
 M6.1. Páka nastavení režimu:
 - Normální režim: Svítidlo pracuje nepřetržitě; zapnutí/vypnutí je řízeno centrálním spínačem;
 - Celodenní režim radarového senzoru: Svítidlo se rozsvítí při detekci pohybu (ve dne nebo v noci) a vypne se po uplynutí zvolené doby zpoždění;
 - Režim nočního radarového senzoru: Lampa se rozsvítí, když je detekován pohyb, pouze v noci (<30 lx) a vypne se po uplynutí zvolené doby zpoždění.
 M6.2. Páčka nastavení doby zpoždění po indukcji:
 - Vypne se po 30 s, pokud není detekován žádný další pohyb;
 - Vypne se po 60 s, pokud není detekován žádný další pohyb;
 - Vypne se po 180 s, pokud není detekován žádný další pohyb.
 M6.3. Páčka nastavení teploty barvy:
 - 2700 K (teplá bílá);
 - 3000 K (teplá bílá);
 - 4000 K (neutrální bílá);
 - 5000 K (neutrální bílá);
 - 6500 K (studená bílá).
 M6.4. Páčka nastavení výkonu:
 - 30 W;
 - 25 W;
 - 15 W.
FUNKČNÍ CHARAKTERISTIKA
 Výrobek je vhodný pouze pro použití v interiéru.
POKYNY PRO ÚDRŽBU A BEZPEČNOST
 Veškeré údržbové práce by měly být prováděny při vypnutém napájení a výrobek by měl být vychladlý a suchý. Čistěte pouze měkkými a suchými hadříky. Nepoužívejte chemikálie ani abrazivní čisticí prostředky. Výrobek nezakryvejte; zajištěte volný přístup vzduchu. Výrobek se může zahřát na vysoké teploty. POZOR! Nedívejte se přímo do LED paprsku. Výrobek smí být napájen pouze jmenovitým napětím nebo napětím v daném rozsahu. Je zakázáno používat výrobek s poškozeným difúzorem světla, stínidlem, ochranným krytem a kabeláží U pripojovacího vodiče. Výrobek nelze používat v nepříznivých podmínkách, např. v prachu, vodě, vlhkosti, vibracích, výbušné atmosféře, výparech nebo chemických zplodinách atd. Výrobek je vybaven nevyměnitelným světelným zdrojem typu LED. Po skončení životnosti ani rozbitím sami, mohou být dojit ke zrušení záruky. Použití nebo poškození výrobky zlikvidujte v souladu s platnými předpisy. Nedodržení těchto pokynů může vést např. k požáru, popálením, úrazu elektrickým proudem, zranění osob a dalším materiálním i nemateriálním škodám. Výrobce nenes odpovědnost za žádné škody způsobené nedodržním těchto pokynů. Výrobce si vyhrazuje právo změnit uživatelskou příručku a závazek technické aktualizace bez předchozího upozornění. Aktualizovaná verze uživatelské příručky je k dispozici ke stažení na www.videx.ua a www.videx.com.pl.
SKLADOVÁNÍ A PŘEPRAVA
 Před dodáním do přímého prodejního místa musí být výrobek skladován v obalu výrobce při teplotě od -20 °C do +40 °C, v suché místnosti a mimo dosah přímého slunečního záření. Přeprava může být provedena pozemní, námořní nebo leteckou dopravou v přepravním obalu výrobce.
ZÁRUKA
 Záruční doba na výrobek je uvedena na individuálním obalu a začíná běžet datem prodeje. Během záruční doby lze vadný výrobek vyměnit nebo vrátit s dokladem o koupi a se zachováním všech součástí a příslušenství. Na rozsah omezení záruky se vztahují: Nesprávné použití výrobku a poškození jeho součástí; Neoprávněný demontaž nebo hluboké mechanické poškození výrobku; Poškození v důsledku použití.
SK - SLOVENČINA
 LED stropné svietidlo s mikrovlnným snímacím pohybu
 Dziękujemy, że ste si vybrali produkt Videx! Pred použitím si prečítajte tento návod na použitie.
ÚČEL A POUŽITIE PRODUKTU
 Produkt je určený na použitie v domácnostiach a iných podobných aplikáciách na všeobecné použitie.
[P] TECHNICKÉ PARAMETRE
 P1. Menovitá napätie a frekvencia; P2. Menovitý výkon; P3. Korelovaná teplota farby; P4. Menovitý užitočný svetelný tok meraný v guli 360°; P5. Třída energetické účinnosti podľa deleghovaneho naradenia Komisie (EU) 2019/2015; P6. Menovitý vstupný proud; P7. Menovitý koeficient posunutí; P8. Hmotnosť produktu; P9. Rozmery produktu; P10. Produkt nie je kompatibilný so stmievacími pákami; P11. Index podania farieb; P12. Úhol vyžarovania; P13. Menovitá životnosť L70B50; P14. Trieda ochrany proti prachu a vlhkosti. Poskytuje ochranu pred pevnými cudzími predmetmi s priemerom 1,0 mm a väčšími a ochranu pred striekajúcou vodou; P15. Počet cyklov zapnutia pred poruchou; P16. Svetlo funguje bez zreteľného blikania; P17. Trieda ochrany proti mechanickému nárazu; P18. Doba zahrievania na 100 % plného svetelného toku; P19. Výrobok neobsahuje ortuť; P20. Výrobok je možné nstaloovať a používať na normálne hořlavých povrchoch; P21. Minimálna vzdialenosť od svetla alebo svetelného zdroja k osvetľovaným predmetom; P22. Trieda ochrany pred úrazom elektrickým prúdom II - ochrana pred úrazom elektrickým prúdom je zabezpečená nielen základnou izoláciou, ale aj dvojitou alebo zesilovanou izoláciou; P23. Vhodné len na vnútorné použitie; P24. Poškodený difúzor svetla, tienidlo alebo ochranný kryt sa musia okamžite vymeniť; P25. Rozsah prevádzkových teplot; Materiály výrobku: ABS plast, polycarbonat; Dátum výroby a číslo šarže uvedené na výrobku a jeho individuálnom balení.
[B] OBSAH BALENIA
 B1. LED stropné svietidlo; B2. Montážne hmoždinky so skrutičkami; B3. Používateľská príručka; B4. Balenie.
[M] MONTÁŽ
 Technické zmeny vyhradené. Inštaláciu musí vykonať odborník s príslušnou kvalifikáciou. Všetky práce sa musia vykonávať pri odpojení napájania. Inštaláciu vykonajte podľa dodanej schémy. Zapojenie by malo byť vykonané pomocou vstavanej svorkovnice. Produkt podporuje skupinové zapojenie (celkové zaťaženie nepresahujúce 1000 W s prierezom vodiča 1,5 mm²). Aby sa predišlo vzájomnému rušeniu mikrovlnných snímacích pohybových senzorov, musí byť minimálna vzdialenosť medzi lampami 3 metry. Pre zabezpečenie správneho krytia IP musí priemer napájacieho kábla tesne zodpovedať tesniacim prútokom. Pred prvým použitím skontrolujte správnosť mechanického upevnenia a elektrických pripojení. Produkt sa smie používať iba v elektrickej sieti, ktorá spĺňa energetické a kvalitatívne požiadavky stanovené zákonom.
 M6. Nastavovacie páky
 M6.1. Páka nastavenia režimu:
 - Normálny režim: Svítidlo pracuje nepřetržitě; zapnutí/vypnutí je ovládané dčtrálním spínačem;
 - Celodenní režim radarového senzoru: Svítidlo sa zapne pri detekci pohybu (cez deň alebo noc) a vypne sa po uplynutí zvoleného času oneskorenia;
 - Režim nočného radarového senzoru: Lampa sa zapne, keď je detekovaný pohyb, iba v noci (<30 lx) a vypne sa po uplynutí zvoleného času oneskorenia.
 M6.2. Páčka nastavenia času oneskorenia po indukcii:
 - Vypne sa po 30 s, ak nie je detekovaný žiadny ďalší pohyb;
 - Vypne sa po 60 s, ak nie je detekovaný žiadny ďalší pohyb;
 - Vypne sa po 180 s, ak nie je detekovaný žiadny ďalší pohyb.
 M6.3. Páčka nastavenia teploty farieb:
 - 2700 K (teplá biela);
 - 3000 K (teplá biela);
 - 4000 K (neutrálna biela);
 - 5000 K (neutrálna biela);
 - 6500 K (studená biela).
 M6.4. Páčka nastavenia výkonu:
 - 30 W;
 - 25 W;
 - 15 W.
FUNKČNÉ CHARAKTERISTIKY
 Výrobek je vhodný len na vnútorné použitie.
POKYNY PRE ÚDRŽBU A BEZPEČNOST
 Akékoľvek údržba by sa mala vykonávať pri vypnutom napájaní a výrobok by mal byť vychladnutý a suchý. Čistite iba mäkkými a suchými hadičkami. Nepoužívajte chemikálie ani abrazívne čistiace prostriedky. Výrobek nezakryvajte; zabezpečte volný prístup vzduchu. Výrobek sa môže zahriať na vysoké teploty. POZOR! Neopierajte sa priamo do LED lúča. Výrobek smie byť napájaný iba menovitým napätím alebo napätím v danom rozsahu. Je zakázané používať výrobok s poškodeným difúzorom svetla, obrazovkou, ochranným krytom a kabeľovou alebo pripoj

